

Panorama Radweg niederbergbahn



Radfahren auf dem PanoramaRadweg niederbergbahn

Der **PanoramaRadweg niederbergbahn** ist ein rund 40 Kilometer langer Radweg, der die neanderland-Städte **Heiligenhaus, Velbert, Wülfrath und Haan** verbindet. Er verläuft überwiegend auf stillgelegten Bahntrassen und kann durch die geringe Steigung entspannt befahren werden. Die „Niederbergbahn“ wurde in den zwanziger Jahren des letzten Jahrhunderts gebaut, im Jahr 1926 eröffnet und verband die Städte Oberdüssel, Wülfrath, Velbert, Heiligenhaus und Essen-Kettwig. Aufgrund mangelnder Rentabilität stellte man den Personenzugverkehr jedoch bereits im Jahr 1960 wieder ein. Im Jahre 1996 endete auch der Güterverkehr zwischen Heiligenhaus und Velbert. Weite Teile der ehemaligen Trasse fielen in einen Dornröschenschlaf, bis durch den Umbau dieser Strecke der heutige PanoramaRadweg niederbergbahn entstand. Seit 2011 radeln begeisterte Radfahrer dort, wo einst Züge fuhren.

Zahlreiche unter Denkmalschutz stehende Viadukte entlang der Strecke bieten nicht nur beeindruckende Aussichten, sondern sind auch eindrucksvolle Zeugnisse der Ingenieurskunst aus den letzten 100 Jahren. Eine besondere Attraktion ist die deutschlandweit einzigartige Waggonbrücke in Heiligenhaus.

Der PanoramaRadweg niederbergbahn bildet das Bindeglied zwischen dem RuhrtalRadweg in Essen-Kettwig im Norden sowie dem Bergischen Panorama-Radweg, speziell der Nordbahntrasse, in Solingen und Wuppertal im Süden. Über die Region hinaus ist er mit weiteren Bahntrassenradwegen verknüpft und fügt sich in das über 220 Kilometer lange, überregionale Radwegenetz der Panorama-Radwege ein.



Freizeit- und Tourismusregion neanderland

Das **neanderland** liegt im Herzen Nordrhein-Westfalens vor den Toren der großen Städte an Rhein, Ruhr und dem Bergischen Land. Sein Name steht für Tourismus und Kultur des Kreises Mettmann mit den Städten Erkrath, Haan, Heiligenhaus, Hilden, Langenfeld, Mettmann, Monheim am Rhein, Ratingen, Velbert und Wülfrath. In dem Tal, dem das neanderland seinen Namen verdankt, wurde in der Mitte des 19. Jahrhunderts das Skelett des Neanderthalers gefunden. Die Region rund um das weltbekannte Tal ist heute ein attraktives Ziel für Naturliebhaber, Kulturinteressierte, Erholungssuchende und Aktive jeden Alters. Tages- und Wochenendtouristen sowie Familien und Schulklassen finden im neanderland zahlreiche Ausflugsziele und Angebote für den kleinen Urlaub direkt vor der Haustür.

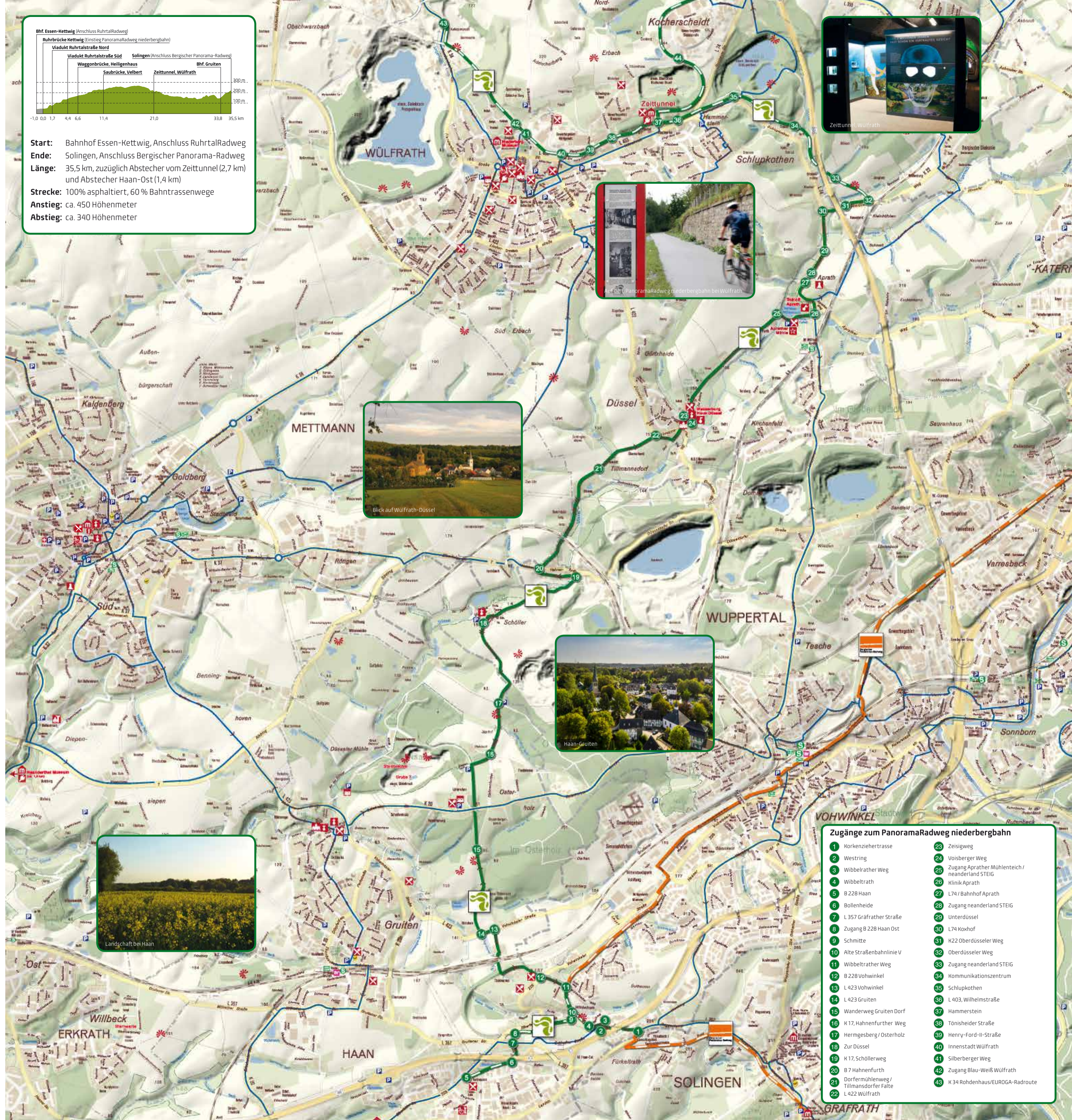
Von der niederbergischen Hügellandschaft bis zur Rheinebene – mit seiner Vegetation und Kulturlandschaft bietet das neanderland ein spannendes Naturerlebnis. Ein ausgedehntes Wanderwegenetz lockt Wanderer von nah und fern. Radwege mit Panoramaausblick durchziehen das neanderland und verbinden es mit seinen Nachbarregionen.

Weitere Informationen zum neanderland und den touristischen Angeboten finden Sie auf neanderland.de.



PanoramaRadweg niederbergbahn

Start: Bahnhof Essen-Kettwig, Anschluss RuhrtalRadweg
Ende: Solingen, Anschluss Bergischer Panorama-Radweg
Länge: 35,5 km, zuzüglich Abstecher vom Zeittunnel (2,7 km) und Abstecher Haan-Ost (1,4 km)
Strecke: 100% asphaltiert, 60 % Bahntrassenwege
Anstieg: ca. 450 Höhenmeter
Abstieg: ca. 340 Höhenmeter



- Zugänge zum PanoramaRadweg niederbergbahn**
- | | |
|---|--|
| 1 Korkenziehertrasse | 23 Zeisidweg |
| 2 Westring | 24 Voisberger Weg |
| 3 Wibbelrather Weg | 25 Zugang Aprather Mühleiteich / neanderland STEIG |
| 4 Wibbelrather Weg | 26 Klinik Aprath |
| 5 B 228 Haan | 27 L74 / Bahnhof Aprath |
| 6 Bollenheide | 28 Zugang neanderland STEIG |
| 7 L 357 Grafrather Straße | 29 Unterdüssel |
| 8 Zugang B 228 Haan Ost | 30 L74 Kohhof |
| 9 Schmitte | 31 K22 Oberdüsseler Weg |
| 10 Alte Straßenbahnlinie V | 32 Oberdüsseler Weg |
| 11 Wibbelrather Weg | 33 Zugang neanderland STEIG |
| 12 B 228 Vohwinkel | 34 Kommunikationszentrum |
| 13 L 423 Vohwinkel | 35 Schlupkotheln |
| 14 L 423 Gruiten | 36 L 403, Wilhelmstraße |
| 15 Wanderweg Gruiten Dorf | 37 Hammerstein |
| 16 K 17, Hahnenfurthener Weg | 38 Tonisheider Straße |
| 17 Hermerges / Osterholz | 39 Henry-Ford-II-Straße |
| 18 Zur Düssel | 40 Innenstadt Wülfrath |
| 19 K 17, Schöllenerweg | 41 Silberberger Weg |
| 20 B 7 Hahnenfurth | 42 Zugang Blau-weiß Wülfrath |
| 21 Dorfermühlenerweg / Tilmannsdorfer Falte | 43 K 34 Rohdenhaus/EUROGA-Radrouten |
| 22 L 422 Wülfrath | |

Kontakt
Informationen zum PanoramaRadweg niederbergbahn
 neanderland / Kreis Mettmann
 Düsseldorf / Straße 26
 40822 Mettmann
 Tel. 02104-99-1199
 Fax 02104-99-5049
 info@neanderland.de
 neanderland.de
 panoramaradweg-niederbergbahn.de

Informationen zu „einfach bergisch radeln“
 c/o Bergisches Land Tourismus Marketing e.V.
 Kölner Straße 8
 42651 Solingen
 Tel. 0212-88 16 06 999
 einfach-bergisch-radeln.de



Service

Aktuelle Informationen im Internet
 Alle Informationen rund um den PanoramaRadweg niederbergbahn finden Sie online unter www.panoramaradweg-niederbergbahn.de. Erfahren Sie mehr über die Geschichte der ehemaligen Bahntrasse und die Sehenswürdigkeiten entlang des Radwegs und lassen Sie sich durch die Veranstaltungshinweise zu einem kulturellen Abstecher rechts und links der Strecke inspirieren.

Kartenmaterial
 Neben diesem Flyer gibt es noch weitere Broschüren und Karten, die Sie bei den Planungen Ihrer Radreisen und Ausflüge in die Region unterstützen:

- Übersichtskarte „Bergische Panorama-Radwege - Unterwegs auf ehemaligen Bahntrassen“**
- Übersichtskarte des Panorama-Radwege-Netztes in NRW mit Informationen zu dem über 220 Kilometer langen Panorama-Radwegenetz im Bergischen Land, Rheinland und Sauerland.
 - Maßstab 1:150.000
 - Kostenlos erhältlich unter www.neanderland.de

- Broschüre „PanoramaRadweg niederbergbahn“**
- Broschüre mit Informationen zu Gastronomie, Unterkünften und Fahrradhändlern in der Nähe des Radwegs sowie weiteren praktischen Hinweisen für Radfahrer. Zusätzlich werden die Highlights entlang des Radwegs vorgestellt.
 - Maßstab 1:20.000
 - Kostenlos erhältlich unter www.panoramaradweg-niederbergbahn.de

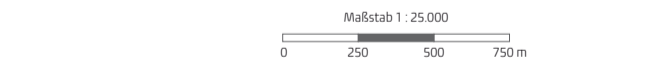
- bikeline-Radtourenbuch „Flüsse und Bahntrassen – Bergisches Land“**
- Radtourenbuch mit Tourenvorschlägen auf den Panorama-Radwegen in NRW aus dem Verlag Esterbauer
 - Maßstab 1:50.000
 - Preis 14,90 €, ISBN 978-3-85000-681-1

- ADFC-Radausflugsführer „Bergische Bahntrassen“**
- Radtourenplaner mit Tourenvorschlägen auf den Panorama-Radwegen in NRW aus dem Bielefelder Verlag
 - Maßstab 1:50.000
 - Preis 14,95 €, ISBN 978-3-87073-815-0

GPS-Track zum Download
 Unter www.panoramaradweg-niederbergbahn.de finden Sie den Verlauf des PanoramaRadwegs als GPX- und KML-Datei, die Sie kostenlos für die Nutzung auf Ihrem Computer oder GPS-Gerät herunterladen können.

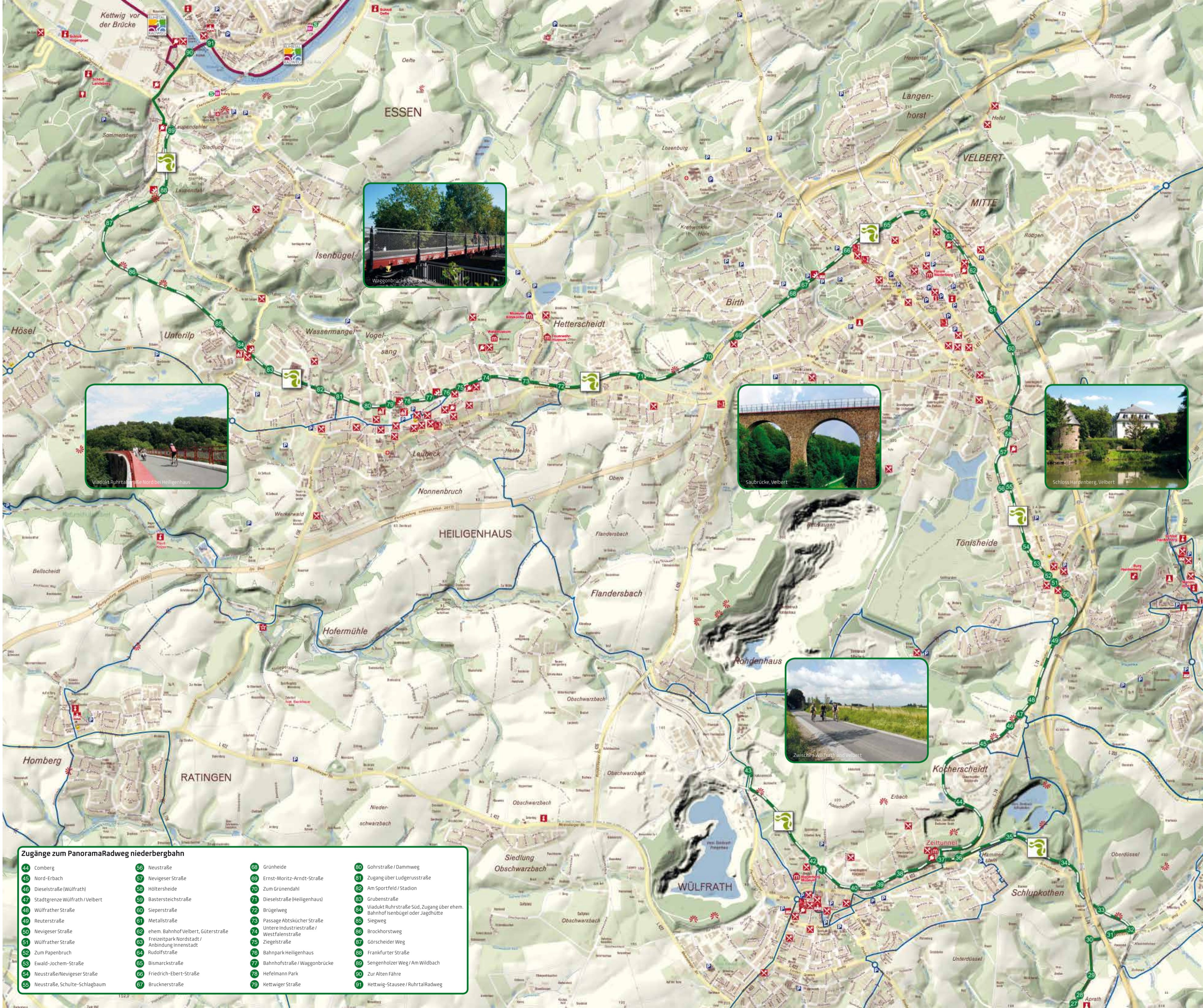
Legende

- Restaurant, Biergarten, Café
- E-Bike Ladestation
- Fahrradhändler/Werkstatt
- Outdoor-Fitness-Station
- Museum
- Sehenswertes Ortsbild
- Technische Sehenswürdigkeit/ Viadukt
- Sehenswerte Parkanlage
- Wassermühle
- Denkmal
- Burg, Schloss
- Ruine
- Kirche
- Aussichtspunkt
- PanoramaRadweg niederbergbahn auf ehemaligen Bahntrassen
- RuhrtalRadweg
- Bergischer Panorama-Radweg auf ehemaligen Bahntrassen
- Ausgeschilderte Radroute
- Schwache, starke Steigung
- Park and Ride
- Bike and Ride
- Bahnhof, S-Bahn Haltestelle
- Parkhaus
- Parkplatz
- Reisemobilstellplatz
- Tourist Information



IMPRESSUM
 HERAUSGEBER: Kreis Mettmann, Der Landrat, Düsseldorfstraße 26, 40822 Mettmann | PROJEKTLEITUNG: Kreis Mettmann, Amt für Personal, Organisation, Wirtschaftsförderung, Kultur und Tourismus | KONZEPTREDAKTION: projekt2508 Gruppe | GRAFIK: Benning, Gluth & Partner GmbH | KARTOGRAPHIE: Kreis Mettmann, Vermessungs- und Katasteramt, Kartendaten © Kreis Mettmann, CC-BY 4.0, DGM 10, Geobasisdaten © Geobasis NRW 2012 | DRUCK: Druckerei Hitzegrad GmbH & Co. KG | AUFLAGE: 25.000 | STAND: August 2019

BILDRECHTE/AUTOREN: Titel: EFRE Projekt Bergische Panorama Radwege, Gawandtka; Kreis Mettmann, M. Chardin | Kartenteil Nord: Stadt Heiligenhaus; Technische Betriebe Velbert; Stadt Velbert; Dominik Netz / Kreis Mettmann; Scheidsteiger Medien GmbH & Co. KG | Kartenteil Süd: Kreis Mettmann, M. Chardin; Stephan Nau; Stadt Haan; Kreis Mettmann | Legende: Stiftung Neanderthal Museum; Eike Engelsberg



Zugänge zum PanoramaRadweg niederbergbahn					
44	Comberg	68	Grünheide	80	Gohrstraße / Damweg
45	Nord-Erbach	69	Ernst-Moritz-Arndt-Straße	81	Zugang über Ludgerusstraße
46	Dieselstraße (Wülfrath)	70	Zum Gründendahl	82	Am Sportfeld / Stadion
47	Stadtgrenze Wülfrath / Velbert	71	Dieselstraße (Heiligenhaus)	83	Grubenstraße
48	Wülfrather Straße	72	Brügelweg	84	Viadukt Ruhrstraße Süd, Zugang über ehem. Bahnhof Isenbügel oder Jagdhütte
49	Reuterstraße	73	Passage Abtskücher Straße	85	Siegweg
50	Nevegiser Straße	74	Untere Industriestraße / Westfalenstraße	86	Brockhorstweg
51	Wülfrather Straße	75	Ziegelstraße	87	Görscheider Weg
52	Zum Papenbruch	76	Bahnpark Heiligenhaus	88	Frankfurter Straße
53	Ewald-Jochem-Straße	77	Bahnhofstraße / Waggonbrücke	89	Sengenholzer Weg / Am Wildbach
54	Neustraße/Nevegiser Straße	78	Hefemann Park	90	Zur Alten Fähre
55	Neustraße, Schulte-Schlagbaum	79	Kettwiger Straße	91	Kettwig-Stausee / RuhrtalRadweg
56	Neustraße				
57	Nevegiser Straße				
58	Höltersheide				
59	Bastersteichstraße				
60	Sieperstraße				
61	Metalstraße				
62	ehem. Bahnhof/Velbert, Güterstraße				
63	Freizeitpark Nordstadt / Anbindung Innenstadt				
64	Rudolfstraße				
65	Bismarckstraße				
66	Friedrich-Ebert-Straße				
67	Brucknerstraße				